



Toutes les infos sur les transformations - Numéro 3 - 15 mai 2022

STRATÉGIES

Une boîte à outils pour établir sa stratégie numérique responsable

LA BOÎTE À OUTILS NUMÉRIQUE RESPONSABLE FR EN
Version beta | Institut du Numérique Responsable

266 Outils NR référencés dans la boîte à outils

Bienvenue sur la boîte à outils de l'INR qui recense une liste d'outils NR. L'INR optimise régulièrement cette boîte à outil et a pour objectif en 2022 d'améliorer la méthodologie de sélection des outils et couvrir l'ensemble des thèmes NR. Pour en savoir plus, consulter notre page [à propos](#).

Si vous avez des suggestions d'outils NR ou l'envie de vous engager à nos côtés pour nous aider à optimiser la boîte à outils, n'hésitez pas à nous écrire : [@isit-europe.org](mailto:sustainable-it.toolbox).

Rechercher un mot-clé

Recherche Outils NR J'ai de la chance

Découvrir une sélection aléatoire des outils référencés dans la boîte à outils NR

Une boîte à outils beta pour faciliter la création d'une stratégie et le passage au numérique responsable est offerte par l'Institut du Numérique Responsable.

Elle est disponible ICI [Lire plus](#)

Des publicités sanctionnées car non conformes au développement durable

LE JDP PUBLIE DES NOUVEAUX AVIS



Le jury de déontologie publicitaire a considéré la plainte fondée pour une publicité qui n'était pas conforme à l'article 145 de la loi n° 2021-1104 du 22 août 2021 portant lutte contre le dérèglement climatique et sur le renforcement de la résilience face à ses effets qui interdit les vols intérieurs de moins de 2h30 en présence d'une alternative ferroviaire directe et pluri-quotidienne. Le Jury considère que les annonceurs doivent faire preuve, dans ce domaine, d'une particulière clarté et ne pas laisser place à l'ambiguïté. Dans ces conditions, il est d'avis que cette publicité véhicule un message contraire aux principes communément admis du développement durable.

Une autre publicité émise par Nexity a été jugée non conforme aux principes de développement durable.

Le Jury a considéré qu'en l'absence de démonstration de la compatibilité de cette activité avec la préservation des ressources naturelles pour les générations futures, en sus des enjeux sociaux, sociétaux et économiques qui relèvent du développement durable, l'emploi de la formulation globale et non relativisée « durables » ne peut être regardée comme justifiée. Elle méconnaît donc les points 7.1, 7.3 et 7.4 de la Recommandation « Développement durable » et doit être considérée comme étant de nature à induire en erreur le public sur les propriétés de ces logements, en contrariété aux points 3.1 et 3.2 de cette même Recommandation.

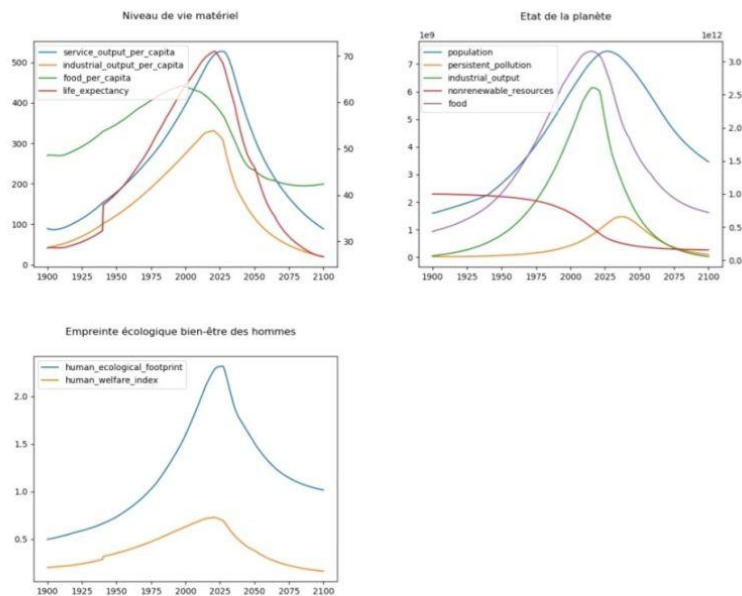
[En savoir plus](#)

ETUDES

Il y a 50 ans le rapport Meadows prévenait de notre situation actuelle

Rapport de PFE: Analyse du modèle World3

Mathilde Jochaud du Plessix



La situation était présentée au club de Rome en graphiques. Ces derniers poussent à agir encore plus rapidement en faveur du demi tour écologique, économique, numérique et solidaire pour atteindre rapidement le net zéro et des modèles soutenables. Merci à

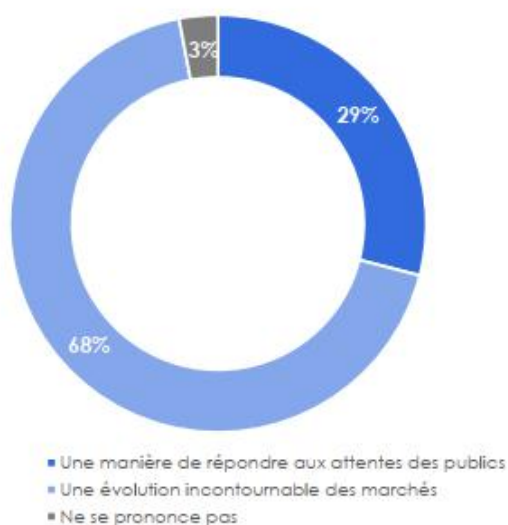
@Mathilde Jochaud du Plessix pour ses travaux de l'INSA à découvrir intégralement [ici](#)

FIGURE 1 – Scénario 1 : sur le premier graphique les courbes représentent le niveau de vie matériel au cours du temps (les services par habitant, les biens de consommation par habitant, la quantité de nourriture par habitant et l'espérance de vie), sur le second graphique les courbes représentent l'état de la planète au cours du temps (la population mondiale, la pollution persistante, la production industrielle, la production agricole, et la quantité de ressources non renouvelables disponibles) et sur le troisième l'empreinte écologique et le bien-être humain

Plus des deux tiers des directeurs marketing et communication du secteur financier estiment la RSE incontournable

Une attention à la RSE qui répond à une véritable (r)évolution des marchés

Q4. De votre point de vue, l'attention accordée à la RSE dans le secteur de la finance est-elle plutôt... ?
Base : ensemble – une seule réponse possible



Plus de deux tiers (68%) des directeurs marketing et communication du secteur de la finance estiment que la RSE sera un enjeu incontournable à l'avenir pour répondre à ce qui pourrait constituer la prochaine révolution industrielle : l'économie verte et l'innovation sociétale.

Alors que la RSE revêt de nombreux enjeux, les responsables marketing et communication du secteur financier s'accordent à placer les enjeux RH au cœur de leurs préoccupations. En effet, c'est l'amélioration du bien-être au travail pour les salariés qui émerge en premier pour 71% d'entre eux, devant l'égalité femmes/hommes et la diversité.

Avec l'arrivée des nouveaux critères ESG (Environnementaux, Sociaux et de Gouvernance), le constat est sans appel quant à la mutation inévitable du secteur financier et les directeurs marketing et communication en ont bien conscience. Si le financement d'une économie verte et inclusive est déjà un enjeu important à leurs yeux – ce critère étant cité par 57% d'entre eux – il pourrait devenir l'enjeu RSE prioritaire. En effet, 39% des sondés y voient le principal objet de communication RSE à l'avenir, devant le bien-être au travail (36%).

[En savoir plus](#)

La révolution verte a bien commencé

Chart 8: Top 25 countries with the higher number of sectors with green skills (2021)

Green skill intensity: ■ Above global average ■ Below global average

Sector	Argentina	Australia	Brazil	Canada	Chile	Colombia	France	Germany	Greece	India	Indonesia	Italy	Mexico	Netherlands	Peru	Portugal	Saudi Arabia	South Africa	Spain	Sweden	Switzerland	Turkey	United Arab Emirates	United Kingdom	United States
Agriculture	■	■	■	■	■	■	■	■	■	■	■	■	■	■	■	■	■	■	■	■	■	■	■	■	■
Arts	■	■	■	■	■	■	■	■	■	■	■	■	■	■	■	■	■	■	■	■	■	■	■	■	■
Construction	■	■	■	■	■	■	■	■	■	■	■	■	■	■	■	■	■	■	■	■	■	■	■	■	■
Consumer Goods	■	■	■	■	■	■	■	■	■	■	■	■	■	■	■	■	■	■	■	■	■	■	■	■	■
Corporate Services	■	■	■	■	■	■	■	■	■	■	■	■	■	■	■	■	■	■	■	■	■	■	■	■	■
Design	■	■	■	■	■	■	■	■	■	■	■	■	■	■	■	■	■	■	■	■	■	■	■	■	■
Education	■	■	■	■	■	■	■	■	■	■	■	■	■	■	■	■	■	■	■	■	■	■	■	■	■
Energy & Mining	■	■	■	■	■	■	■	■	■	■	■	■	■	■	■	■	■	■	■	■	■	■	■	■	■
Entertainment	■	■	■	■	■	■	■	■	■	■	■	■	■	■	■	■	■	■	■	■	■	■	■	■	■
Finance	■	■	■	■	■	■	■	■	■	■	■	■	■	■	■	■	■	■	■	■	■	■	■	■	■
Hardware/Networking	■	■	■	■	■	■	■	■	■	■	■	■	■	■	■	■	■	■	■	■	■	■	■	■	■
Healthcare	■	■	■	■	■	■	■	■	■	■	■	■	■	■	■	■	■	■	■	■	■	■	■	■	■
Legal	■	■	■	■	■	■	■	■	■	■	■	■	■	■	■	■	■	■	■	■	■	■	■	■	■
Manufacturing	■	■	■	■	■	■	■	■	■	■	■	■	■	■	■	■	■	■	■	■	■	■	■	■	■
Media & Comms	■	■	■	■	■	■	■	■	■	■	■	■	■	■	■	■	■	■	■	■	■	■	■	■	■
Nonprofit	■	■	■	■	■	■	■	■	■	■	■	■	■	■	■	■	■	■	■	■	■	■	■	■	■
Public Admin	■	■	■	■	■	■	■	■	■	■	■	■	■	■	■	■	■	■	■	■	■	■	■	■	■
Public Safety	■	■	■	■	■	■	■	■	■	■	■	■	■	■	■	■	■	■	■	■	■	■	■	■	■
Real Estate	■	■	■	■	■	■	■	■	■	■	■	■	■	■	■	■	■	■	■	■	■	■	■	■	■
Recreation & Travel	■	■	■	■	■	■	■	■	■	■	■	■	■	■	■	■	■	■	■	■	■	■	■	■	■
Retail	■	■	■	■	■	■	■	■	■	■	■	■	■	■	■	■	■	■	■	■	■	■	■	■	■
Software & IT Services	■	■	■	■	■	■	■	■	■	■	■	■	■	■	■	■	■	■	■	■	■	■	■	■	■
Transp. & Logistics	■	■	■	■	■	■	■	■	■	■	■	■	■	■	■	■	■	■	■	■	■	■	■	■	■
Wellness & Fitness	■	■	■	■	■	■	■	■	■	■	■	■	■	■	■	■	■	■	■	■	■	■	■	■	■

La révolution verte a commencé et les entreprises peinent à changer, faute de prise de conscience et de compétences.

"La demande de talents verts dépasse déjà l'offre", c'est le constat dressé par le tout nouveau rapport LinkedIn Global Green Skills 2022.

La plupart des compétences vertes sont utilisées dans des emplois auxquels vous ne vous attendez peut-être pas, par exemple, les gestionnaires de flotte, les scientifiques des données, les agents de santé, les directeurs de construction et les représentants

technico-commerciaux. L'étude ne montre pas la montée en puissance des autres piliers, à savoir le social ou le numérique.

Entre l'innovation verte, sociale, numérique et technologique qui arrivent, ce sont plus 1 milliard de personnes dans le monde à reconvertir et à perfectionner. La révolution a bien commencé. A vous de prendre le train en marche ou de rester sur le quai.

Voici des ressources clés : [LinkedIn](#)

[Les évolutions métiers](#)

<https://lnkd.in/e87U9uvz>

L'équipe positivesactions.com

Chaque semaine, recevez le condensé des actualités positives !